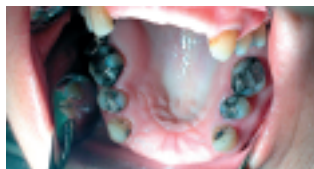




## Részleges protézishez lenyomatvétele a Speedex mediummal



Kiindulási helyzet: felső frontfogak hiánya



A felső állcsont palatinális nézete



Lenyomatkanalat kenje be Coltène® ragasztóval



A speedex mediumot adagolja a keverő lapra ( 20 % eltérés + ill. - az adagolásnál lehetséges)



A speedex mediumot keverő spatula segítségével keverje össze.



Lenyomatkanalat töltsse meg a speedex mediummal.



Helyezze fel a lenyomatkanalat a helyére és tartsa ott.



Magas szakítószilárdság a mintázásnál.



Tökéletes Speedex medium lenyomat a labornak.



Kész részleges protézis

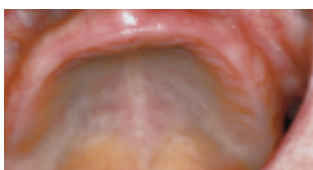


Részleges protézis palatinális nézetben



Az elégedett páciens a tökéletes munkával a szájában.

## Teljesprotézis lenyomatvétele a Speedex mediummal



Fogatlan állcsont



Egyéni lenyomatkanalat töltsse meg a speedex mediummal.



A lenyomatkanalat a funkciós lenyomathoz helyezze fel a helyére és tartsa ott.



A tökéletes speedex medium lenyomat.



A viaszharapás beállítása. (Hygenic viasz)



Harapás beállításának rögzítése speedex mediummal.



Fogpróba.



A kész alsó és felső - teljes protézis.

4986 SPEDEX medium

1 x 140 ml

4990 Speedex univerzális aktivátor 1 x 60 ml

### Coltène AG

Feldwiesenstrasse 20  
9450 Altstätten/Switzerland  
Tel. +41 (0)71 757 53 00  
Fax +41 (0)71 757 53 01  
office@coltenewhaledent.ch

**coltène**  
**whaledent**

### Coltène/Whaledent Inc.

235 Ascot Parkway  
Cuyahoga Falls, Ohio 44223/USA  
Tel. +1 330 916 8800  
Fax +1 330 916 7077  
productinfo@coltenewhaledent.com

### Pannon dental Kft.

8200 Veszprém,  
Stadion u. 21.  
Tel.: 88-410-333, Fax 88-410-334

www.coltenewhaledent.com