


AFFINIS®



THE ART OF
IMPRESSIONS

AFFINIS® *Impronte perfette*

 **COLTENE**

Il gruppo dentale Coltène/Whaledent opera a livello mondiale nello sviluppo, nella produzione e nella commercializzazione di prodotti dentali collaudati. Grazie ai nostri siti di produzione in Europa e USA, le rappresentanze in tutto il mondo e la rete capillare di partner commerciali qualificati, siamo in grado di offrire soluzioni odontoiatriche eccellenti.

**Sede centrale del gruppo dentale
Coltène/Whaledent - Altstätten
(Svizzera)**



**Il moderno sito di produzione di
AFFINIS**



**Tutte le fasi dello sviluppo e della
produzione vengono effettuate con
metodo scientifico**



SOMMARIO

Pagine **6-7** **La sfida: l'impronta perfetta!**

Pagine **8-15** **I pregi e i benefici**

Pagine **16-22** **Le tecniche utilizzabili con AFFINIS**

Pagine **23-25** **Le consistenze: a voi la scelta!**

Pagine **26-28** **Le confezioni AFFINIS disponibili**

Pagine **29** **Portaimpronte e adesivi**

Pagine **30** **La registrazione oclusale**

Pagine **31-33** **Relazione tecnico-illustrativa**

Pagine **34-35** **La gamma dei prodotti**



70

PANORAMICA DI TUTTI I VANTAGGI OFFERTI DAI MATERIALI PER IMPRONTA AFFINIS:

- 1:0** Eccellente scorrevolezza nell'ambiente orale umido
- 2:0** Ottimi tempi di lavorazione e di permanenza in bocca
- 3:0** Eccellente leggibilità
- 4:0** Distorsioni e inglobamento di bolle d'aria ridotto al minimo
- 5:0** Perfezione al 98,4% nella riproduzione delle zone marginali
- 6:0** Novità assoluta: impronte autoclavabili
- 7:0** Altissima precisione nello sviluppo dei modelli

LA SFIDA: L'IMPRONTA PERFETTA

Studi scientifici dimostrano che quasi il 90%* delle impronte presenta dei difetti.

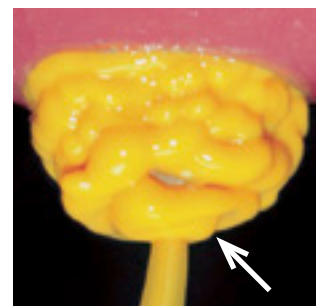
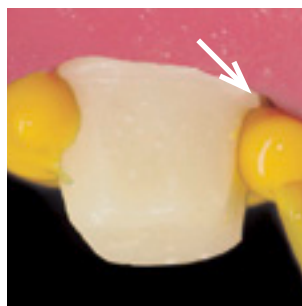
La causa di tali difetti è spesso da ricercarsi nella scarsa affinità con la superficie dentaria e nelle caratteristiche di scorrevolezza non sufficienti dei materiali per impronta sulla sostanza dentale umida. Questo può provocare inclusioni d'aria e determinare quindi la formazione di bolle e distorsioni. Dover riprendere l'impronta è un fastidio e un'inutile perdita di tempo.

* Citazione dal video "The perfect impression" di Gordon J. Christensen, DDS, MSD, PhD

Esempio illustrativo di un materiale non autocontornante

La mancanza di affinità del materiale per impronta nei confronti della sostanza dentale umida può determinare l'inclusione di aria.

I contorni sono imprecisi a causa del livellamento irregolare e della tissotropia.



Affinità superficiale sulla dentina umida

Prodotti dei concorrenti

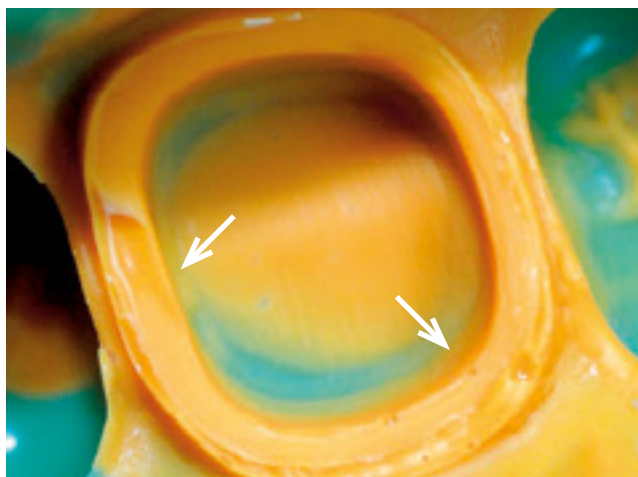


Quantità definita di materiale per impronta appena miscelato e applicato sulla dentina umida – situazione dopo 10 secondi dall'applicazione (dati interni)



Questa prova pratica evidenzia il comportamento del materiale per impronta applicato sulla superficie dentinale umida.

Risultato: nei materiali per impronta con scarsa affinità superficiale possono verificarsi inclusioni d'aria. Queste possono determinare la formazione di bolle d'aria, deficit, distorsioni o striature nell'impronta. Ne conseguono restauri che evidenziano imprecisioni di adattamento.



I PREGI E I BENEFICI

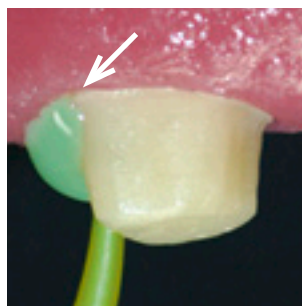
1:0 Eccellente scorrevolezza nell'ambiente umido

La perfezione al 98,4% nella riproduzione delle zone marginali* grazie all'affinità perfetta di AFFINIS

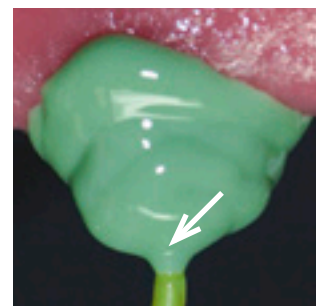
L'aggiunta di sostanze tensioattive nei materiali per impronta convenzionali comporta normalmente non solo un miglioramento delle caratteristiche di bagnabilità, ma determina anche un limite di fluidità elevato. Il materiale tende a formare inclusioni d'aria. Grazie alle caratteristiche "rompi struttura" del suo agente tensioattivo, AFFINIS presenta invece un limite di fluidità molto basso (consistenza autocontornante). Al tempo stesso il materiale miscelato è dotato di una buona stabilità e non cola dal dente.

* The International Journal of Prosthodontics. May 2007, vol 20, nr. 3

*AFFINIS scorre direttamente sul
dente e scivola nel solco*



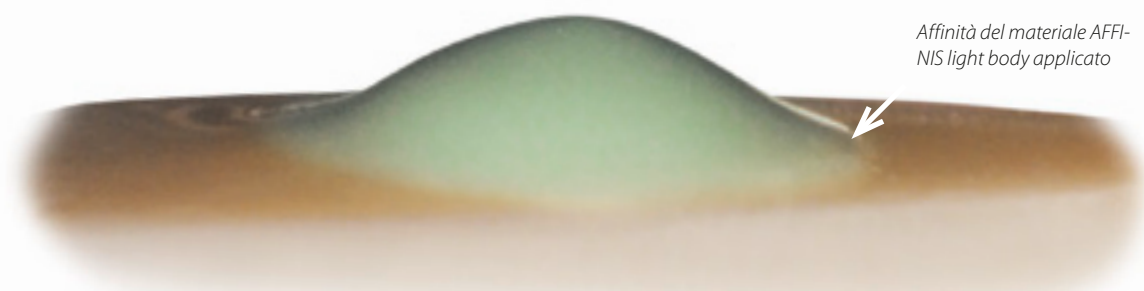
*AFFINIS non cola, ma presen-
ta un equilibrio tissotropico
perfetto fra caratteristiche di
consistenza autocontornante
e stabilità*





<10

AFFINIS®: eccellente bagnabilità delle superfici dentarie umide



Affinità del materiale AFFINIS light body applicato

La consistenza autocontornante e il sistema tensioattivo particolarmente efficace determinano l'innovativa affinità alla sostanza dentaria umida (foto interna)

≤ 1 min

AFFINIS®: risultati perfetti con tempi di lavorazione ideali

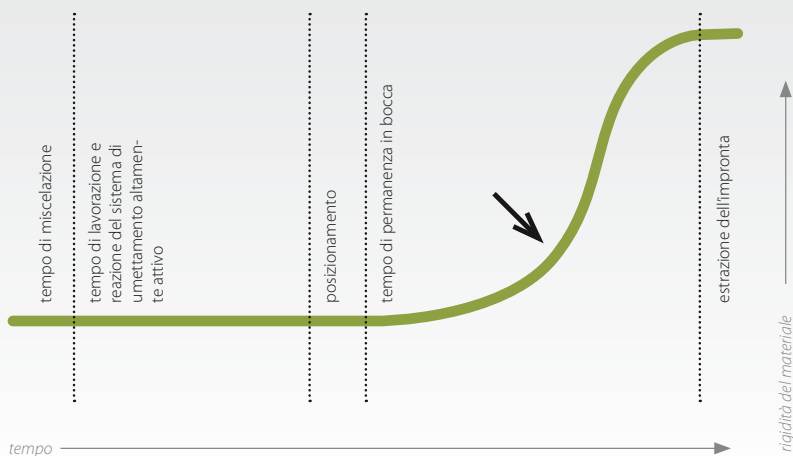
2:0 Ottimi tempi di lavorazione e di permanenza in bocca

Comportamento di presa ottimizzato

Con l'ausilio dello Snapset AFFINIS è possibile ottenere nei materiali AFFINIS tempi di applicazione variabili fino a un minuto e tempi di permanenza in bocca ridotti di ≥ 2 minuti (Mono-Body ≥ 2 minuti 30 secondi).

I tempi di lavorazione sono sufficientemente ampi per applicare il materiale in bocca senza alcuna fretta. Non appena il portaimpronta è stato inserito, il processo di presa viene accelerato grazie alla formula termoreattiva. I tempi ridotti di permanenza in bocca fanno risparmiare tempo all'operatore e agevola il paziente.

Snapset AFFINIS – l'ascesa dello snapset riduce al minimo il rischio di imprecisioni dovute a movimenti accidentali durante la presa dell'impronta (dati interni)



3:0 Eccellente leggibilità

Eccellente leggibilità dei particolari con oro e argento

Il materiale AFFINIS PRECIOUS presenta un'eccellente leggibilità dei particolari. La pigmentazione con oro e argento riduce notevolmente la diffusione della luce e migliora l'individuazione visiva dei particolari. Questa maggiore leggibilità permette di controllare la qualità dell'impronta in modo semplice e sicuro.



AFFINIS PRECIOUS
light body



AFFINIS PRECIOUS
regular body

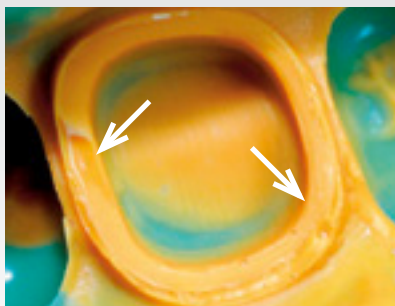


ORO!

AFFINIS®PRECIOUS: il meglio dell'impronta

4:0 La formazione di bolle e distorsioni ridotta al minimo

I materiali di correzione AFFINIS garantiscono una rapido ed efficace bagnabilità dei denti e delle gengive. La straordinaria affinità superficiale e la scorrevolezza rendono praticamente impossibile la formazione di bolle e distorsioni.



Prodotto concorrenziale

Si nota la presenza di bolle dovute alla mancanza di affinità durante il tempo di lavorazione.



Ecco la differenza: nessuna bolla

AFFINIS regular body con AFFINIS heavy body. AFFINIS PRECIOUS regular body con AFFINIS heavy body.



(dati interni)

Min.

Con AFFINIS le bolle e le distorsioni saranno ridotte al minimo

98,4 %



Prendere le impronte alla perfezione

5:0 Perfezione al 98,4% nella riproduzione delle zone marginali

La grande evoluzione dei siliconi A

L'introduzione di AFFINIS con l'innovativa affinità superficiale e le caratteristiche di scorrevolezza ottimizzate ha significato un notevole progresso nei materiali per impronta a base di silicone A. Queste caratteristiche, insieme a un'adeguata preparazione, al trattamento dei tessuti e a limiti ben definiti garantiscono una riproduzione perfetta dei contorni marginali e del moncone nella quasi totalità dei casi.



Risultati clinici degli studi eseguiti presso l'Università di Innsbruck (Austria)

I test clinici dell'Università di Innsbruck confermano l'alto tasso di successo ottenuto con AFFINIS. Soltanto l'1,6% delle impronte presenta deficit o distorsioni a livello marginale. I dentisti confermano: risultati perfetti con AFFINIS nel 98,4% dei casi.

Preparazioni (1000 unità)

Intarsi	onlay	corone	veneer	impianti	perni	Maryland
201	156	394	96	76	65	12

Zona

sopra gengivale	equigengivale	subgengivale	sub-subgengivale
196	272	454	78

Valutazione

Perfetto	deficit minimo*	inservibile
924	60	16

98,4 %

impronte perfette

* deficit minimo, ad es. una piccola bolla all'interno dell'impronta che non si estende fino al limite della preparazione.

The International Journal of Prosthodontics. May 2007, vol 20, nr. 3

6:0 Novità assoluta: impronte autoclavabili

Per la prima volta le impronte sono autoclavabili

Tutte le impronte realizzate con AFFINIS e AFFINIS PRECIOUS possono essere autoclavate fino a 134° C, senza perdere le loro caratteristiche specifiche. I nuovi materiali per impronta AFFINIS autoclavabili, i portaimpronta e l'adesivo speciale formano un sistema integrato che offre nuove possibilità nella prevenzione.

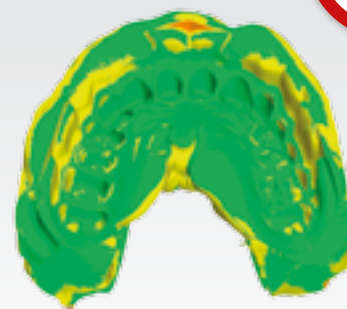
Le impronte AFFINIS: non solo pulite, ma anche sterilizzate.

Gli studi eseguiti con computertomografie e rilevamenti clinici, nonché gli studi comparativi dimostrano l'eccellente stabilità dimensionale dei materiali per impronta ottimizzati AFFINIS anche dopo il trattamento termico in autoclave. Una ricerca recente del Dott. Brian Miller et al. presso il Kings College di Londra conferma la qualità del sistema integrato di materiali per impronta AFFINIS, adesivo (Coltène Adhesive AC) e portaimpronta (portaimpronta PRESIDENT AC).

Variazioni dimensionali in seguito al trattamento in autoclave

I lavori di controllo fra dentisti e laboratori evidenziano che è possibile realizzare impronte di altissima precisione, sicure e autoclavabili nonché ricostruzioni precise a prescindere dalla tecnica dell'impronta e dalla scelta della consistenza del materiale.

(Dati interni)



± (0 - 0.075 mm) ± (0.075 - 0.120 mm) ± (> 0.120 mm)

134°C

impronta di precisione autoclavabile - sicurezza su misura

Max.

la massima precisione e l'efficienza grazie ai potenti agenti tensioattivi

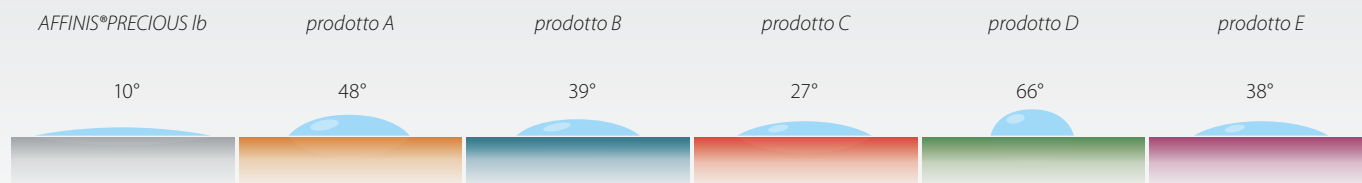
7:0 Sviluppo dei modelli di altissima precisione

Modelli più precisi

AFFINIS si distingue per la rapida ed elevatissima bagnabilità del gesso sull'impronta polimerizzata. Questa caratteristica, dovuta al suo sistema tensioattivo ad elevata efficacia, è importantissima per l'odontotecnico nella realizzazione del modello in gesso.

La precisione nella realizzazione del modello

l'angolo di contatto di una goccia d'acqua applicata sul materiale impronta light body 10 secondi dopo la polimerizzazione (dati interni)



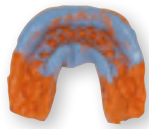
AFFINIS è stato sviluppato per realizzare impronte di elevata precisione nel cavo orale e in laboratorio. La precisione del modello è la chiave per ottenere ricostruzioni precise.



*Situazione modello
AFFINIS dal punto di vista
dell'odontotecnico.*

TECNICHE PER LA REALIZZAZIONE DELLE IMPRONTE CON AFFINIS®

pagina **18**



impronta a doppia miscelazione

pagina **19**



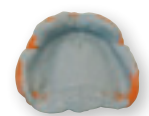
impronta di correzione

pagina **20**



impronta monofase

pagina **21**



impronta funzionale

pagina **22**



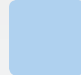




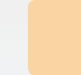


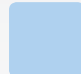



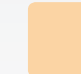



















impronta di trasferimento



impronta di ribasatura

Combinazioni dei materiali raccomandate

materiale di correzione				materiale monofase	materiale per portaimpronta			
AFFINIS light body <i>fast</i> light body	AFFINIS PRECIOUS light body	AFFINIS regular body <i>fast</i> regular body	AFFINIS PRECIOUS regular body		AFFINIS heavy body <i>fast</i> heavy body	AFFINIS Putty System 360	AFFINIS Putty super soft	AFFINIS Putty soft <i>fast</i> Putty soft
								
								
								
								
								
								

← a bassa viscosità → ad alta viscosità →



Il risultato: altissima definizione.

La vis a tergo di AFFINIS heavy body e la scorrevolezza perfetta di AFFINIS regular body permettono di ottenere impronte di altissima definizione.

Tecnica della doppia miscelazione



Facilità di riempimento del portaimpronta

L'apparecchio di miscelazione automatico consente di applicare AFFINIS heavy body System 360 sul cucchiaino in modo rapido e senza fatica.



Attivazione superficiale

Mentre la vostra assistente riempie il portaimpronta, voi potete applicare intorno alle preparazioni il materiale di correzione AFFINIS che preferite.



Mantenimento in posizione

Durante la polimerizzazione il portaimpronta deve essere tenuto in posizione esercitando una leggera pressione.



L'impronta perfetta

L'impronta perfetta con AFFINIS è la chiave per realizzare restauri ad altissima precisione di adattamento e costituisce il presupposto per una proficua collaborazione tra odontoiatra e odontotecnico.



Sincronizzare i lavori

In contemporanea con il riempimento del portaimpronta è possibile applicare il materiale di correzione. Iniziare il riempimento del portaimpronta in modo tale che sarà terminato quando il dentista avrà finito di applicare il materiale di correzione. Per evitare la formazione di bolle d'aria, il terminale deve essere sempre immerso nel materiale appena estruso. Portare il portaimpronta subito in bocca! Tenere in posizione per 2 - 3 secondi fino alla completa polimerizzazione.

▼ CONSIGLIO PRATICO

Ottimizzare il tempo di lavorazione

Le alte temperature accelerano il processo di polimerizzazione e le basse temperature lo rallentano. Per allungare il tempo di lavorazione è possibile conservare il materiale in frigorifero.



Il risultato: ottima riproduzione dei particolari.

Abbinando i materiali AFFINIS che preferite, otterrete risultati ad altissima fedeltà e controllabili visivamente. I materiali sono compatibili fra loro e armonizzati per quanto riguarda la consistenza, il tempo di presa e il colore.

Impronta di correzione



Dosaggio

Il rapporto di miscelazione per tutti i materiali modellabili AFFINIS è sempre 1:1



Miscelazione agevole

I materiali AFFINIS putty soft e putty super sono particolarmente facili da miscelare. La consistenza della base viene combinata con quella del catalizzatore per rendere la miscelazione rapida e omogenea.



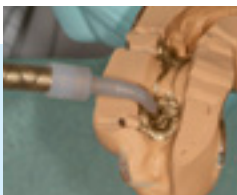
Posizionamento

Posizionare la prima impronta in bocca. Durante la polimerizzazione tenerla in posizione per due minuti. Sciacquare la prima impronta con abbondante acqua tiepida, asciugare e con l'apposito coltello applicare dei canali di scolo. In questo modo si evitano i ristagni del materiale di correzione e le imprecisioni di adattamento nel restauro.



Impronta di precisione

Applicare AFFINIS PRECIOUS regular body intorno alla preparazione. Grazie all'attivazione superficiale del materiale di correzione e alla vis a tergo esercitata dal materiale AFFINIS putty si evitano errori nell'impronta a causa della presenza di saliva o sangue. Queste caratteristiche garantiscono una perfetta riproduzione dei particolari e un'altissima definizione.



Rapido e sicuro

Per assicurarsi che la quantità di materiale di correzione sia sufficiente, questo va applicato all'interno della prima impronta già scaricata e poi intorno alle preparazioni.

Ottimizzare il tempo di lavorazione

Le alte temperature accelerano il processo di polimerizzazione e le basse temperature lo rallentano. Per allungare il tempo di lavorazione è possibile conservare il materiale in frigorifero.

▼ CONSIGLIO PRATICO



Il risultato: resistente allo strappo ed elastico.

Grazie all'elevata memoria elastica di AFFINIS MonoBody, alla sua eccellente resistenza allo strappo e alla sua elasticità, l'impronta può essere agevolmente estratta dalla bocca senza lasciare residui. Ciò garantisce risultati finali precisi.

Impronta monofase



Stabilità

AFFINIS MonoBody convince per l'elevata stabilità e la tissotropia ideale.

Efficienza

La siringa viene facilmente riempita dall'apparecchio di miscelazione.

Scorrevolezza

Durante l'applicazione intorno alle preparazioni il materiale è tissotropico e presenta quindi caratteristiche di scorrevolezza ideali sotto pressione.

Altissima precisione

Esercitando una leggera pressione durante posizionamento in bocca il materiale applicato diventa scorrevole e riproduce ogni minimo particolare. Questo permette di ottenere una riproduzione ad altissima precisione. Durante la polimerizzazione il portaimpronta va tenuto in posizione. AFFINIS MonoBody è insapore e inodore, di conseguenza non stimola la salivazione.



▼ **CONSIGLIO PRATICO**

Nella tecnica a doppia miscelazione AFFINIS MonoBody può anche essere applicato nel cucchiaino.

Per la correzione si consiglia di usare AFFINIS light body o regular body.



Il risultato: stabilità dimensionale.

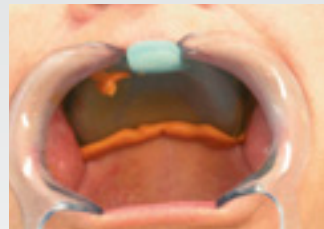
L'altissima stabilità dimensionale garantisce una precisione costante nel tempo.

Impronta funzionale



Applicazione mirata

Dopo aver applicato Coltène Adhesive sul bordo del portaimpronta, si posiziona il bordo funzionale realizzato con AFFINIS System 75 heavy body



Posizionamento

Inserire il portaimpronta individuale in bocca. La viscosità del materiale è ideale per consentire la riproduzione precisa di tutti i movimenti funzionali.

Caratteristiche simili agli idrocolloidi

AFFINIS heavy body presenta caratteristiche simili agli idrocolloidi e determina un'adesione ottimale alle mucose nell'ambiente orale.



Pulizia

L'impronta funzionale del bordo deve essere lavata con acqua tiepida, asciugata e scaricata con il bisturi. Applicare l'adesivo alla base del portaimpronta e ricoprirlo con il materiale di correzione.



Impronta di precisione

Inserire il portaimpronta e portarlo delicatamente nella posizione finale. Assistere il paziente nell'esecuzione dei movimenti funzionali per perfezionare l'impronta di precisione.



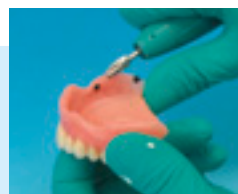
Inserire il portaimpronta in bocca.



Impronta PSI realizzata -individuare e segnare i punti di decubito.



Estrarre l'impronta PSI.



Scaricare la protesi con la fresa nei punti segnati.

▼ CONSIGLIO PRATICO

Rapida rilevazione dei punti di decubito

Dopo la realizzazione della protesi, gli eventuali punti di decubito possono essere facilmente individuati con l'ausilio di Coltène Pressure Spot Indicator (PSI) (cfr. pag. 35).



Il risultato: fissaggio sicuro.

Grazie al rilevamento sicuro con l'ausilio di AFFINIS heavy body, l'armatura viene saldamente fissata nell'impronta e rimane in posizione anche durante il disinserimento dell'impronta.

Impronta di fissazione



Armatura e adhesive

Applicare Coltène Adhesive su alcune parti dell'armatura metallica.



Facile riempimento del portaimpronta

L'apparecchio di miscelazione automatico consente di applicare AFFINIS heavy body System 360 sul cucchiaio in modo rapido e senza fatica.



Preciso fin nei minimi particolari

AFFINIS heavy body è in grado di rilevare i particolari e di ricoprire esattamente l'armatura metallica.



Fissaggio sicuro

Durante il disinserimento, l'armatura metallica rimane perfettamente in posizione.



Niente più perle di ritenzione!

Anche in casi estremi è possibile fare a meno delle perle di ritenzione realizzate in laboratorio: basta applicare Coltène Adhesive su alcune parti dell'armatura. Dopo aver sviluppato il modello, l'adesivo può facilmente essere eliminato con alcol.



▼ CONSIGLIO PRATICO

Facilmente controllabile

Riempire le corone e i ponti con Coltène Pressure Spot Indicator (codice 4400) per controllare la precisione di adattamento del restauro prima di cementarlo.

LE CONSISTENZE: A VOI LA SCELTA!

Materiale di correzione

AFFINIS light body / regular body

I materiali di correzione AFFINIS garantiscono una bagnabilità estremamente rapida ed efficace dei denti e delle gengive. Grazie alle sue caratteristiche simili agli idrocolloidi, il materiale di correzione scorre fin negli spazi più stretti, anche in assenza di pressione.

Grazie alle caratteristiche "rompi struttura" del suo agente tensioattivo, AFFINIS presenta un angolo di contatto estremamente piccolo. Il materiale miscelato è dotato di una buona stabilità e non sgocciola dal dente.

AFFINIS PRECIOUS light body / regular body

AFFINIS PRECIOUS appartiene alla nuova generazione di materiali di correzione. Il comportamento di scorrevolezza è stato ulteriormente migliorato. Anche la pigmentazione - oro e argento - migliora la leggibilità dei particolari.

I materiali di correzione AFFINIS PRECIOUS hanno un tempo di applicazione di un minuto. Non appena il portaimpronta è posizionato in bocca, il processo di presa viene accelerato grazie alla formula termoreattiva.



50 ml
cartuccia



25 ml
microSystem™



AFFINIS
light body



AFFINIS
regular body



50 ml
cartuccia



25 ml
microSystem™

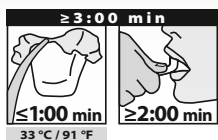


AFFINIS PRECIOUS
light body

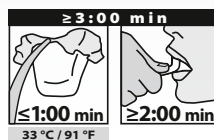


AFFINIS PRECIOUS
regular body

Tempi di presa clinici



Tempi di presa clinici



Materiale monofase, di correzione, per portaimpronta

AFFINIS MonoBody

Il materiale monofase si distingue per le eccellenti caratteristiche di bagnabilità nell'ambiente orale umido e la capacità di respingere attivamente l'umidità.

L'affinità superficiale di AFFINIS è paragonabile alle caratteristiche idrofile dei polieteri o degli idrocolloidi. La straordinaria isotropia e la tecnologia innovativa di bagnabilità di AFFINIS MonoBody impediscono la formazione di inclusioni d'aria e distorsioni sul bordo gengivale. L'impronta può essere estratta senza problemi; l'elevata resistenza allo strappo fa sì che anche nelle zone in sottosquadro tutti i particolari rimangano integri.



AFFINIS System 360

cartuccia da 75 ml

AFFINIS MonoBody

Tempi di presa clinici



Materiale per cucchiaino

AFFINIS heavy body / heavy body fast

L'alta consistenza e la vis a tergo di Affinis provocano una forte pressione rendendo questo materiale ideale per la tecnica della doppia miscelazione. AFFINIS heavy body permette di riprodurre in modo preciso anche le zone vestibolari e palatali.



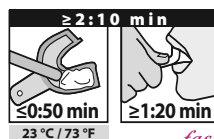
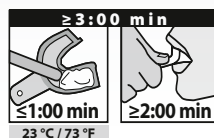
AFFINIS System 360

cartuccia da 75 ml

cartuccia da 50 ml

AFFINIS heavy body

Tempi di presa clinici



AFFINIS System 360 putty

Un vero putty dalla cartuccia gigante. Subito dopo l'erogazione dal miscelatore presenta già un "corpo forte": non si appiccica ai guanti e nel portaimpronta può essere subito adattato alla situazione clinica.



AFFINIS
System 360 putty

AFFINIS Putty super soft

AFFINIS Putty super soft è una pasta modellabile, particolarmente morbida. La miscelazione omogenea è facilmente ottenibile. Il materiale è ideale per tutte le tecniche a doppia miscelazione.



AFFINIS
Putty super soft

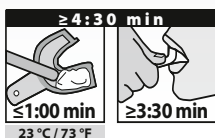
AFFINIS Putty soft

AFFINIS Putty soft è il classico della gamma di materiali modellabili AFFINIS. I materiali si distinguono per la facile e rapida modellazione e per le consistenze integrate della pasta base e del catalizzatore.



AFFINIS
Putty soft

Tempi di presa clinici



Tempi di presa clinici



Tempi di presa clinici



LE CONFEZIONI AFFINIS® DISPONIBILI

**Per i sistemi di erogazione sono disponibili
due differenti tecnologie:**

microSystem™

Le cartucce Coltène microSystem brevettate e i puntali di miscelazione prevengono qualsiasi contaminazione. Il microSystem è particolarmente piccolo e maneggevole e permette di applicare il materiale da impronta intorno ai monconi preparati direttamente dal dispenser. Grazie alle dimensioni ridotte e ai puntali di miscelazione, lo spreco di materiale è minimo.



Il sistema di cartucce 50 / 75 ml

Con il normale dispenser potete riempire il cucchiaino direttamente dalla cartuccia oppure applicare il materiale direttamente intorno ai moncone preparati.



micro



AFFINIS®PRECIOUS: perfetto, pratico, sicuro

System 360

La Cartuccia AFFINIS Putty, Monobody e heavybody nel rapporto 5:1 (volume 380ml) è adatta per tutte le apparecchiature a miscelazione dinamica. La cartuccia rigida da 380 ml è pre-caricata e pronta all'uso. Il sistema di erogazione risulta essere economico grazie al suo maggior volume di materiale in esso contenuto ed al minimo residuo presente nella cartuccia una volta esaurita.



Putties

Le paste putty AFFINIS si distinguono per la loro consistenza piacevolmente morbida durante la miscelazione e per la compatibilità con tutti i materiali di correzione AFFINIS.

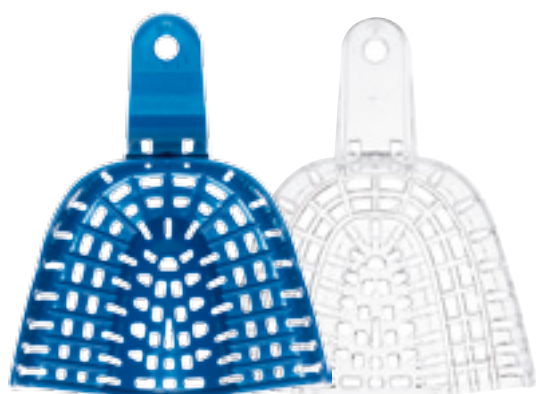


PORTAIMPRONTA E ADESIVI

Portaimpronta e adesivo Coltène

Portaimpronta

Il sistema brevettato di sostegno interno permette di ottenere portaimpronte in plastica ad elevatissima rigidità. La forma anatomica è indispensabile per realizzare impronte perfette.



AC

Adesivo Coltène

Applicando uno strato sottile di Coltène Adhesive, il materiale da impronta acquista maggiore ritenzione nel portaimpronta.



AC



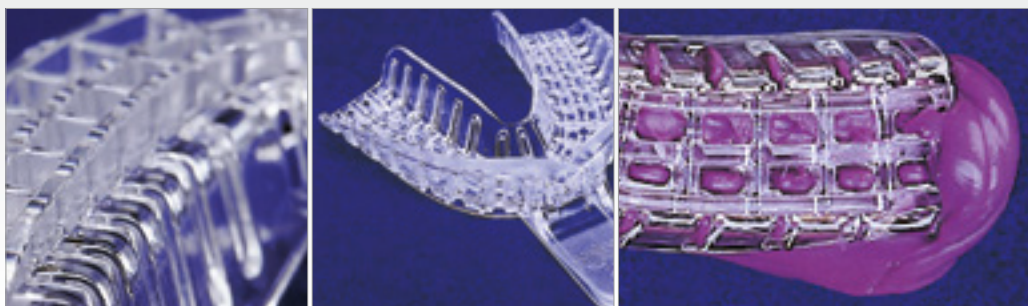
Portaimpronta PRESIDENT monouso, autoclavabile AC e Coltène Adhesive AC
La sicurezza totale in autoclave è garantita solo utilizzando i componenti (AC) raccomandati da Coltène/Whaledent AG.

Portaimpronta monouso PRESIDENT (trasparente) e Portaimpronta monouso AC PRESIDENT (blu)*

Questo sistema di sostegno interno brevettato rende il portaimpronta in plastica particolarmente rigido.

La forma anatomica è indispensabile per realizzare impronte perfette.

Il disegno del tray garantisce un fissaggio sicuro per ogni tipo di materiale per impronta.



* geometria identica

LA REGISTRAZIONE OCCLUSALE

JET BLUE BITE

Grazie alla consistenza cremosa di JET BLUE BITE, il paziente riesce a chiudere in modo del tutto naturale, senza percepire la minima resistenza. Il materiale viene applicato direttamente dalla cartuccia con un puntale speciale, chiamato Spreader-tip.

Il tempo di permanenza in bocca particolarmente breve e piacevole per il paziente, registra in modo rapido la situazione occlusale. Dopo la presa della registrazione occlusale, il materiale Jet Blu Bite presenta un'elevata durezza finale pari a 89 Shore A. L'elasticità residua minima fa sì che nessun particolare dell'impronta possa scheggiarsi e che possa essere scaricata o ritagliata.

- ▶ Rimane esattamente nel punto desiderato
- ▶ nessuna resistenza occlusale, nessun ritorno elastico
- ▶ elevata durezza finale, ma abbastanza flessibile da consentire la lavorazione

Scegliete la velocità desiderata:

Fast - tempo di lavorazione: 30 s, tempo di permanenza in bocca: 40 s

Superfast - tempo di lavorazione: 20 s, il tempo di permanenza in bocca: 30 s



Applicazione diretta di JET BLUE BITE FAST



applicazione di
JET BLUE BITE fast



applicazione semplice con
gli Spreader Tip



tempo di lavorazione ideale



registrazione occlusale



RELAZIONE TECNICO-ILLUSTRATIVA

La qualità del materiale per impronta è determinante ai fini della precisione di adattamento e del successo a lungo termine di un restauro fisso. Il risparmio in termini di tempo e di costi si traduce in un vantaggio sia per il paziente che il dentista, quando le impronte sono perfette al primo tentativo e non è necessario ripeterle. Coltène/Whaledent si impegna, anche con elevati costi di ricerca, per ottenere l'obiettivo di un'impronta perfetta.

Con AFFINIS PRECIOUS Coltène/Whaledent è riuscita a ottimizzare l'affinità superficiale ad un punto tale che anche in situazioni difficili sia garantita la bagnabilità delle superfici dentali, senza che il materiale scorra in modo non controllato. Soprattutto nell'ambiente orale umido è stato possibile ottimizzare il comportamento di scorrevolezza.

Per una maggiore leggibilità, i materiali di correzione light e regular body sono disponibili con una pigmentazione speciale color argento e oro. Questa pigmentazione produce un effetto simile a quello di uno specchio, riflettendo i raggi di luce verso l'occhio dell'osservatore. La diffusione della luce è quindi inferiore, mentre il contrasto chiaro-scuro del materiale di correzione risulta notevolmente maggiore migliorando l'individuazione visiva dei particolari sul profilo superficiale. La valutazione dell'impronta può essere effettuata in modo facile e sicuro. Grazie all'altissima precisione, scientificamente dimostrata, dei polivinilsilossani e agli ottimi tempi di lavorazione e di permanenza in bocca, questi materiali rappresentano il meglio in fatto di impronte.



“AFFINIS / AFFINIS PRECIOUS, quale materiale per impronta di alta qualità, permette di realizzare restauri di alta precisione di adattamento e a regola d’arte.”

*Dr. med. dent. P. Heuzeroth
Winterthur, Svizzera*

Altre relazioni di utilizzatori sono disponibili sulla nostra pagina web:

► www.coltenewhaledent.com

Relazione tecnico illustrativa



La situazione clinica caratterizzata dal progenismo scheletrico comportava per il paziente una forte riduzione nella masticazione in seguito alla perdita del dente 46.

Poiché il paziente rifiutava l'impianto e desiderava una soluzione rapida, è stato realizzato un ponte convenzionale. In considerazione della situazione pregressa dei denti pilastro (corona 47 e otturazione 43), questa è sembrata la soluzione ideale.



Dopo l'asportazione della corona e dell'otturazione e dopo la ricostruzione del deficit dentinale, i denti sono stati preparati per accogliere il ponte da realizzare.



Per una riproduzione precisa del margine della preparazione nell'impronta, si è provveduto all'allargamento del solco e ad una leggera retrazione delle gengive applicando Magic FoamCord (Coltène/Whaledent) e Comprecap anatomic.



Durante la posa in questi prodotti l'operatore ha il tempo di applicare Coltène Adhesive sul portaimpronta individuale precedentemente preparato.

L'utilizzo di portaimpronte individuali (o portaimpronta confezionati ben adattati) è il presupposto indispensabile per la riuscita delle impronte. È necessario applicare una pressione sufficientemente elevata sulla massa da impronta per ottenere un buon risultato. Il portaimpronta ben adattato aumenta la precisione, poiché la presenza di strati di materiale di spessore controllato e uniforme riduce la possibilità di errore.



Applicare il materiale AFFINIS PRECIOUS (light oppure regular body) in quantità sufficiente intorno ai monconi; successivamente posizionare il portaimpronta - precedentemente riempito con il materiale AFFINIS heavy body più stabile - nel cavo orale (impronta a due fasi, ad un tempo).

Importante in questa tecnica è individuare il momento giusto per riempire il portaimpronta: le operazioni di riempimento del cucchiaio e di applicazione del materiale intorno ai monconi devono terminare in contemporanea, poiché AFFINIS PRECIOUS ha una presa volutamente rapida nell'ambiente orale caldo. Il tempo di lavorazione ideale per poter applicare il materiale senza stress insieme al tempo breve di permanenza in bocca sono i due parametri che agevolano sia l'operatore che il paziente. Inoltre è ovviamente utile nella presa dell'impronta poter fare affidamento su un gruppo di lavoro ben affiatato.

Dopo aver estratto il portaimpronta dal cavo orale si procede con il controllo preciso del rilevamento dei bordi della preparazione.

Il laboratorio odontotecnico ha quindi tutte le informazioni per poter realizzare un ponte ad elevata precisione che può essere inserito senza alcun problema.

La gamma di prodotti

AFFINIS 50/75 System

6501	AFFINIS light body 50 ml Confezione singola		1 A
6601	AFFINIS fast light body 50 ml Confezione singola		
6511	AFFINIS regular body 50 ml Confezione singola	2 cartucce da 50 ml, 12 × Mixing Tip Yellow	
6611	AFFINIS fast regular body 50 ml Confezione singola		
6775	AFFINIS PRECIOUS light body Confezione singola		
6776	AFFINIS PRECIOUS regular body Confezione singola		
6590	AFFINIS heavy body 50ml Confezione singola	2 cartucce da 50 ml, 6 × Mixing Tip Turquoise	2
6650	AFFINIS fast heavy body 50ml Confezione singola		
6520	AFFINIS heavy body 75 ml Confezione singola	2 cartucce da 75 ml, 12 × Mixing Tip Turquoise	2
6620	AFFINIS fast heavy body 75 ml Confezione singola		
6547	AFFINIS MonoBody 75 ml Confezione singola		
4405	Coltène Adhesive AC 10 ml		
4410	Coltène Adhesive 10 ml	1 pz.	
6900	Dispenser 50/75 ml		
6550	Mixing Tip Yellow	40 pz.	1
6552	Mixing Tip Turquoise	40 pz.	2
6555	Oral Tip Yellow	100 pz.	A

AFFINIS microSystem

6500	AFFINIS light body microSystem™ Confezione singola		3 B
6600	AFFINIS fast light body microSystem™ Confezione singola	4 cartucce da 25 ml microSystem™, 20 × Mixing Tip Green, 20 pz. Oral Tips	
6779	AFFINIS PRECIOUS light body microSystem™ Confezione singola		
6510	AFFINIS regular body microSystem™ Confezione singola		4 B
6610	AFFINIS fast regular body microSystem™ Confezione singola	4 cartucce da 25 ml microSystem™, 20 × Mixing Tip Clear, 20 pz. Oral Tips	
6780	AFFINIS PRECIOUS regular body microSystem™ Confezione singola		
6270	microSystem™ Dispenser MK II	1 pz.	
6202	Mixing Tip Green	40 pz.	3
6205	Mixing Tip Green	100 pz.	3
6214	Mixing Tip Clear	40 pz.	4
6215	Mixing Tip Clear	100 pz.	4
6210	Oral Tip White	100 pz.	B

AFFINIS System 360

6485	AFFINIS System 360 heavy body Starter Kit	11 × 380ml (base e catalizzatore) 10 × Mixing Tip Yellow 1 × System 360 Fixation Ring	5
6480	AFFINIS System 360 MonoBody Starter Kit		
6471	AFFINIS System 360 Putty Starter Kit	1 × 380ml (base e catalizzatore) 10 × Mixing Tip Yellow 1 × System 360 Fixation Ring	7 D
6487	AFFINIS System 360 heavy body Ricambio		7
6482	AFFINIS System 360 MonoBody Ricambio	2 × 380ml (base e catalizzatore) 1 × System 360 Fixation Ring	
6472	AFFINIS System 360 Putty Ricambio		7 D
4418	siringhe per impronta	50 pz.	
6162	Dynamic Mixing Tip Yellow	40 pz.	7
6163	System 360 Fixation Ring	1 pz.	D

AFFINIS Putty

6530	AFFINIS putty soft Confezione singola	cad. 300 ml base e catalizzatore
6531	AFFINIS fast putty soft Confezione singola	
6535	AFFINIS putty super soft Confezione singola	

Quadro sinottico dei puntali Mixing Tips e Oral Tips



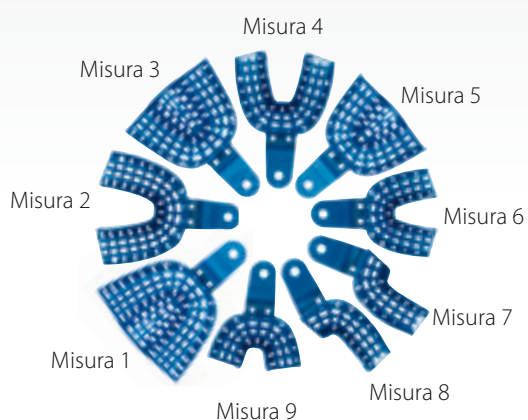
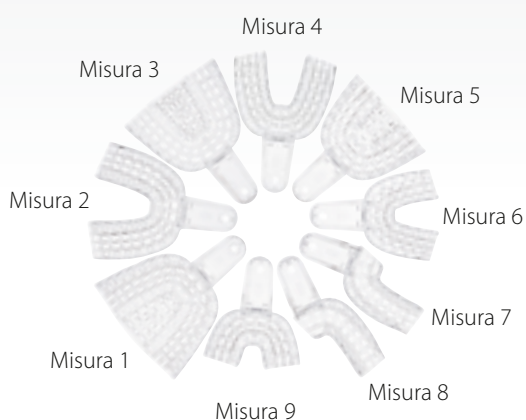
Porta-impronta / materiale per registrazioni occlusali

PRESIDENT cucchiaio monouso Standard

C6901	Misura 1 arcata sup., grande	12 pz.
C6902	Misura 2 arcata inf., grande	
C6903	Misura 3 arcata sup., medio	
C6904	Misura 4 arcata inf., medio	
C6905	Misura 5 arcata sup., piccolo	
C6906	Misura 6 arcata inf., piccolo	
C6907	Misura 7 Quadrante sup.,sx/inf dx	
C6908	Misura 8 Quadrante sup.,dx/inf sx	
C6909	Misura 9 gruppo incisivo sup/inf	

PRESIDENT cucchiaio monouso autoclavabile

C6950	Misura 1 arcata sup., grande	12 pz.
C6951	Misura 2 arcata inf., grande	
C6952	Misura 3 arcata sup., medio	
C6953	Misura 4 arcata inf., medio	
C6954	Misura 5 arcata sup., piccolo	
C6955	Misura 6 arcata inf., piccolo	
C6956	Misura 7 Quadrante sup.,sx/inf dx	
C6957	Misura 8 Quadrante sup.,dx/inf sx	
C6958	Misura 9 gruppo incisivo sup/inf	



JET BLUE BITE

6491	JET BLUE BITE fast 50 ml Confezione singola	1 cartuccia da 50 ml, 6 x Mixing Tip Pink, 6 x Spreader Tips	6 C
6493	JET BLUE BITE superfast 50 ml Confezione singola		
6495	JET BLUE BITE fast 50 ml Ricambio	4 cartucce da 50 ml, 12 x Mixing Tip Pink, 12 x Spreader Tips	6 C
6497	JET BLUE BITE superfast 50 ml Ricambio		
6551	Mixing Tip Pink	40 pz.	6
6223	Spreader Tips	100 pz.	C
6900	Dispenser 50/75	1 pz.	

Magic FoamCord

6735	Magic FoamCord Intro Kit	2 cartucce da 50 ml, 10 x Mixing Tip Yellow, 10 x Oral Tips Yellow, 45 x Comprecap anatomic	1 A
-------------	------------------------------------	--	----------------------

PSI – Pressure Spot Indicator

4440	PSI Confezione singola	1 x 20 ml activator 1 x 55 ml base
4445	PSI Activator	1 x 20 ml activator

JET BLUE BITE è un marchio registrato da Coltène/Whaledent, JET BLUE è un marchio internazionale registrato da Coltène/Whaledent (USA esclusa)

THE AFFINIS FAMILY



© 2014 Coltène/Whaledent AG – www.coltene.com

Coltène Italia S.r.l

c/o Polo Tecnologico della Brianza
Via Alessandro Volta, 94 - Cond. Bianchi
20832 Desio (MB) - Italia
Tel. + 39 0362 62 67 32
Fax + 39 0362 63 25 80
info.it@coltene.com

Coltène/Whaledent AG

Feldwiesenstrasse 20
9450 Altstätten / Switzerland
Tel +41 71 757 5300
Fax +41 71 757 5301
info.ch@coltene.com

Coltène/Whaledent Inc.

235 Ascot Parkway
Cuyahoga Falls, Ohio 44223 / USA
Tel +1 330 916 8800
Fax +1 330 916 7077
info.us@coltene.com

 **COLTENE**