



roeko

**A sikeres endodoncia nemcsak
szerencse kérdése ...**

Vitalitáskontroll-teszt

roeko Endo-Frost

Fagyasztópermet

- Hőmérséklet – 50°C
- vattagolyók és vattarolnik fagyasztására
- speciális csőrvég a célzott felvitelhez
- szagtalan



roeko Endo-Frost vattagolyók

Ideális a vitalitástervezéshez.

A fagyasztópermettel lehűtött vattagolyókkal ellenőrizhető a fog vitalitása.



Gyökércsatorna-műszerek és tartozékok

A Roeko gyökércsatorna műszerek rozsdamentes acélból készülnek és nagymértékű rugalmasságukkal és optimális vágási teljesítményükkel tűnnek ki. A vágóélek sorjamentesek, a lehető legpontosabban köszörültek és sterilizálhatók. A műszerek csomagolása a műszer fajtáját jelző, különböző alakú stopperekkel történik.

roeko Reamer (ISO), hosszúság 25 mm

A gyökércsatorna előkészítésére



roeko H-Files (ISO), hosszúság: 25 mm

A gyökércsatorna tisztítására és tágitására



roeko K-Files (ISO), hosszúság: 25 mm

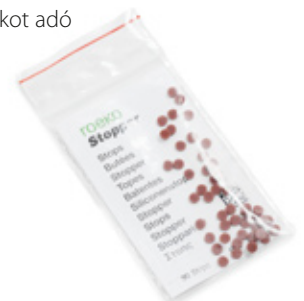
A gyökércsatorna előkészítésére



roeko Stopper

A roeko gyökércsatorna-műszerekhez

- szilikonból
- röntgenárnyékot adó



roeko Endo bemérőeszközök

A Roeko Endo bemérőeszközök ideálisak a gyökércsatorna-műszerek, a papír-, guttapercha-, kalcium-hidroxid PLUS és activ point csúcsok hosszúságának pontos beállítására.

A kompakt, kézhezálló precíziós eszközök alkalmasak ezenkívül a gyökércsatorna-műszerek optimális összeállítására és sterilizálására.

CS-típus

Króm-nikkel acél speciálisan edzett felülettel, Ø 48 mm. Sterilizálható autoklávban és kemiklávban. 12 db steril műszerhez, szivacsos a közepén a használt műszerek számára.



C-típus

Króm-nikkel acél speciálisan edzett felülettel, Ø 33 mm. Sterilizálható autoklávban és kemiklávban. 8 db műszerhez tárolószivacs nélkül.



roeko Endo-Rac

Műszertartó a gyökércsatorna-műszerek optimális összeállítására és sterilizálására

- kézhezálló és kompakt
- króm-nikkel acél
- hosszskála a stopper megfelelő elhelyezésére
- sterilizálható autoklávban, kemiklávban és hőlégtben



roeko Steribox

Az Endo-Rac sterilizálására és steril tárolására



roeko Steripaper

Sterilizáló papír DIN EN 868-2 szerint, indikátorral

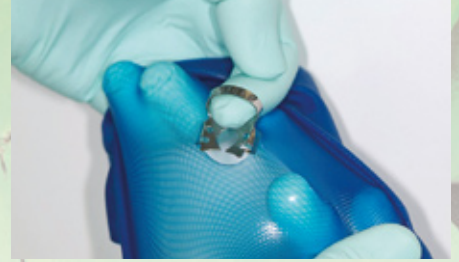


Tökéletes izoláció a biztonság és hatékony munkavégzéshez

roeko Flexi Dam *non latex*



- latexmentes
- púdermentes
- jobb a szakítószilárdsága mint a latex-nek
- jól nyújtható, könnyű felhelyezni
- A fog köré való újbóli visszahelyezéssel is tökéletesen zár
- semleges illatú
- ibolyakék és kék színben kapható



A rendkívül rugalmas non-latex Flexi Dam lehetővé teszi a fog tökéletes elszigetelését és hatékonyan megakadályozza a fertőzés terjedését a kezelési terület és a szájüreg között.

roeko Lyukasztó



A pontos lyukasztás az előfeltétele annak, hogy a kofferdám ne szakadjon el felhelyezéséskor. A Roeko lyukasztó különlegessége a nyolcféle lyukméret, mely nagyobb rugalmasságot nyújt a különböző fogászati kofferdam-anyagokkal való munkavégzéskor.



roeko Kapocsfogó

A Roeko kapocsfogó egy precíziós műszer, a kapcsok biztonságos fogra helyezéséhez és rögzítéséhez.

roeko Kapcsok



A Roeko szárnyas kapcsok ideális alakja és egyenletes tenziója biztos tartást eredményez a fagon. Kiváló visszaállási képességük révén a kapcsok megőrzik alakjukat még többszöri alkalmazás, és az ahhoz kapcsolódó autoklavozás után is, és stabilan tartják a kofferdámot.

roeko Műanyag keret

Az ovális műanyag keret röntgenátlátszó és a közepén lévő zsanérral az egyik oldalra összezárható. Elsősorban ez a funkciója segít abban, hogy röntgenfelvétel készítéséhez könnyebb hozzáférést biztosítson.



Hatékony és időtakarékos ideiglenes gyökércsatorna-tömés

roeko
activ point



Klórhexidin-csúcsok

A csúcsok 5% klórhexidin-diacetátot tartalmazó guttapercha-mátrixból állnak. A klórhexidin elismerten rendkívül hatékony baktériumokkal és sok más organizmussal (pl. különböző gombák) szemben, még alacsony koncentrációkban is.

- A klórhexidinnel átitatott guttapercha csúcs teszi lehetővé a klórhexidin gyors és biztos bejutását a gyökércsatornába
- röntgenárnyékot ad
- behelyezése és eltávolítása egyszerű

„Az új, késleltetett klórhexidin-kioldású eszköz antibakteriális hatása a dentin-tubulusok fertőtlenítésére

Lin S., Zuckerman O., Weiss E., Mazor Y., Fuss Z.

27 hengeres bovin gyökérmintán a dentintubulusokat megfertőzték *Enterococcus faecalis* baktériummal. Új minták esetén hét napig alkalmaztak 5%-os klórhexidin-t késleltetett kioldású (Activ Point[®]) eszközből, kilenc további esetben 10 ml 0,2 %-os klórhexidin-öblítést alkalmaztak, míg a többi minta pozitív kontrollként szolgált. A csatornalumenből ISO 025-033 fúrókkal vett porított dentin-mintában található életképes baktériumok mennyiségét agy-szív bouillon táptalajra történő leoltást követően a kolóniaképző egységek számlálásával vizsgálták. Az eredményeket a variancia és ismételt mérésekkel való kovariancia használatával elemezték. A kontrollmintáknál súlyos bakteriális fertőzés volt megfigyelhető a lumen közelében lévő rétegben. Ezek a fertőzések rétegről-rétegre gyorsan csökkentek, egészen a legmélyebb megvizsgált rétegig (400-500 μm), amely több száz kolóniaképző egységet mutatott. Az életképes baktériumok száma minden dentinrétegben jelentősen csökkent klórhexidin-öblítődolhatására ($p < 0,01$); a késleltetett klórhexidin-kioldású eszköz viszont teljesen eliminálta ezeket ($p < 0,01$)."

Idézet forrása: Journal of Endodontics 2003, 29: 416-418

roeko Kalcium-hidroxid PLUS csúcsok



A kalcium-hidroxid PLUS csúcsok kiváló alternatívát jelentenek a kalcium-hidroxidot tartalmazó pasztákhoz képest. Egyszerűen kezelhetők, praktikusan és hatékonyak. A csúcsok biztosítják, hogy a kalcium-hidroxid az egész csatornában egyenletesen szabaduljon fel.

- tiszta munka (az üreget nem kell bekenni)
- időtakarékos – a csúcsok használatra készek
- behelyezése és eltávolítása egyszerű

„A kalcium-hidroxid és a klórhexidin additív fertőtlenítő hatása az endodontiában jelentős, gyakori bakteriális kórokozók esetén

Podbielski A., Spahr A., Haller B.

Fertőzött gyökércsatornák sterilizálására elismert eljárás a kalcium-hidroxid (Ca(OH)_2) terápiás komponensként való alkalmazása. Sajnos néhány baktériumfajta viszonylag ellenálló a Ca(OH)_2 -al szemben, ennek következtében a kezelés gyakran sikertelen. A szóban forgó tanulmány célja az antimikrobiális hatást növelő anyagkombinációk keresése volt. A Ca(OH)_2 alkalmazása szuszpenzióban, vagy pedig a guttapercha csúcs komponensként történik. Az elimináció hatékonyságát az alábbiakkal hasonlították össze: (a) Ca(OH)_2 -szuszpenzió magában, (b) cink-oxid (ZnO)-csúcsok magukban, (c) Ca(OH)_2 -szuszpenzió ZnO -csúcsokkal kombinálva, (d) Ca(OH)_2 -szuszpenzió ZnO /klórhexidin-csúcsokkal kombinálva és (e) Ca(OH)_2 -csúcsok ZnO /klórhexidin-csúcsokkal kombinálva. Célorganizmusként az endodontiában jelentős gyakori baktériumfajták (*Entero-*

coccus faecalis, *Fusobacterium nucleatum*, *Peptostreptococcus micros*, *Porphyromonas gingivalis*, *Streptococcus intermedius*) szolgálták, tiszta kultúrákban. Az in vitro assay esetén az antibakteriális anyagokat, valamint a tesztbaktériumok kb. 107 kolóniaképző egységét humán szérumban az adott baktérium számára megfelelő növekedési feltételek mellett, együtt inkubálták. Az inkubáció 0, 1, 2, 4, 7. és 14. napján mintát vettek, és meghatározták az életképes baktériumok számát. A Ca(OH)_2 egyedüli használata kielégítő mértékben eliminálta a Gram – negatív baktériumokat. Más anyagokkal való kombináció nem javította az eliminációs kinetikát. Gram-pozitív baktériumok (*P. micros* és *S. intermedius*) eliminálása gyorsabb Ca(OH)_2 és ZnO /klórhexidin kombinációjával, mint Ca(OH)_2 egyedüli használatával. E. *faecalis* esetén Ca(OH)_2 -szuszpenzió kombinálása ZnO /klórhexidin csúcsokkal az életképes baktériumok teljes számának gyorsabb csökkenéséhez vezetett, azonban a kultúra semmilyen tesztfeltétel mellett sem veszítette el életképességét teljes mértékben. A szóban forgó tanulmány eredményei alátámasztják, hogy Ca(OH)_2 és klórhexidin kombinációja a *P. micros* és *S. intermedius* gyorsabb eliminálásához vezet fertőzött csatornában."

Idézet forrása: Journal of Endodontics 2003, 29: 340-345

Kiemelkedő minőségű csúcsok első osztályú kezelési eredményekhez

roeko Papírcsúcsok Top color



A roeko Top color papírcsúcsok összekapcsolják a fehér és a teljesen beszínezett csúcsok (color) előnyeit. A színekódolás megakadályozza a különböző méretek felcserélését. A fehér csúcs egyszerűbbé teszi a gyökércsatorna-tisztítás ellenőrzését.

- rendkívüli felszívóképesség
- steril
- mérettartó ISO-szabvány szerint
- teljesen automatikus előállítás
- ragasztóanyagoktól mentes
- nagy fokú, állandóan tartott rugalmasság, optimális szilárdság mellett

roeko Guttapercha-csúcsok Top color



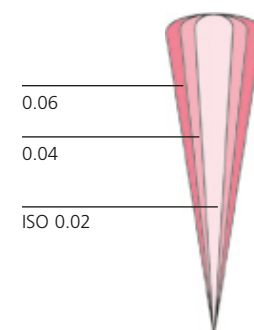
A Roeko Top color guttapercha-csúcsok ideálisak laterális, vertikális és hőkondenzációs technikák esetén a gyökércsatona tökéletes háromdimenziós kitöltéséhez. A rózsaszín csúcsok részleges színekódolása megakadályozza a különböző méretek felcserélését.

- egyszerűen behelyezhető a csatornába
- röntgenárnyékot ad
- stabil és mégis eléggé rugalmas ahhoz, hogy pontosan illeszkedjen a csatornafalakhoz
- optimális szövetkompatibilis
- higiénikus
- teljesen automatikus előállítás

roeko Guttapercha-csúcsok Greater Taper



A roeko Greater Taper guttapercha-csúcsok ideálisak az előkészítő rendszerekkel (pl. GT Files, HERO, ProFile, Quantec stb.) előkészített gyökércsatornák tömésére. A csúcs eleje megfelel az ISO-méret szerinti átmérőnek, ezután következik az ISO-nál erősebben kúpos lefutás.



Minden Roeko Endo-csúcs egyetlen méretben, illetve sorozatban is szállítható.

Műszerek laterális és vertikális kondenzációhoz

roeko **Spreader NiTi**



A csúcsok nikkeltitán ötvözetből készülnek és alakmemóriával rendelkeznek, tehát visszaállnak eredeti állapotukba. A csúcsok rugalmasak és követik a csatorna görbületét, biztosítva a guttapercha hatékony kondenzációját még a gyökércsatorna apicalis harmadában is. A csúcsok rugalmassága révén kisebb a csatornafalra kifejtett nyomás.

Méretek: 15, 25, 35

roeko **Plugger**

Vertikális kondenzációhoz.

- a nyélen lévő gyűrűk jelzik a méretet
- rozsdamentes acél
- mm hosszskála



Precíz elszívás steril nyálszívópipával

roeko **Surgitip-micro**

Mikrosebészeti nyálszívó, egyedi, steril csomagolásban, amely könnyen nyitható

A surgitip-micro kifejlesztése speciálisan mikroszkóp és nagyító alatti használatra történt. A csak 1,2 mm-es, rendkívül finom nyálszívó lehetővé teszi a precíz elszívást anélkül, hogy eltakarná a látómezőt. Autoklávozható, dupla adapterrel rendelhető.



roeko
GuttaFlow®

Kettő az egyben – Guttapercha és Sealer – egy hideg eljárás a gyökércsatorna végleges feltöltésére

- az első nem melegített, folyékony Guttapercha, amely nem zsugorodik, hanem kissé kiterjed (0,2%)
- Kiváló sűrűség és folyási tulajdonságok, kiemelkedő biokompatibilitás
- lehetővé teszi a nagyon egyszerű kezelést, mivel csak egy Masterpoint szükséges (kondenzáció nem szükséges)
- lehetővé teszi a gyökércsap előkészítését
- ismételt kezelés esetén egyszerűen eltávolítható
- Maximális feltöltést eredményez
- Az ezüsttartalom meggátolja az újrafertőződést
- röntgenárnyékot ad a kezelési eredmények biztos megítéléséért



A termék

A kapszula

A GuttaFlow® két komponensből áll (paszta-paszta rendszer). Egyszeri használatra szánt speciális kapszula garantálja a pontos adagolást és a jó keveredést. A szennyezés ki van zárva.

A kapszula keverése amalgámkapszula – rázó gépben 30 másodpercig történik.



Flexibilis csőr

Gyors, egyszerű és biztos alkalmazás. Az anyag egyszerű alkalmazásához egy Luer-Lock-zárral ellátott csatornacsúcsot fejlesztettek ki, amelyet a keverési eljárást követően kell a kapszulára felcsavarni. A csatornacsúcs hajlítható, miáltal a GuttaFlow® gyorsan és egyszerűen alkalmazható.



Adagoló

Az adagoló eszköz meghosszabbított elülső résszel rendelkezik, amely alkalmazáskor jobb hatótávolságot tesz lehetővé. Az adagolókar párhuzamos mozgásával az alkalmazás kontrolláltan történik.



A gyökércsatorna egyszerű tömése GuttaFlow® anyaggal.

Képek: Dr. Hornberger, Dr. Schuhmann, Puchheim (Bhf)/Németország



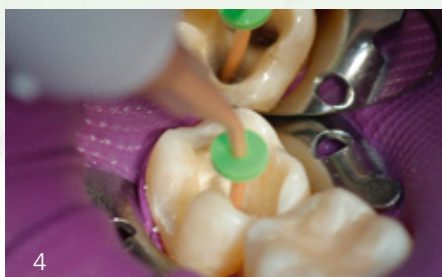
1 Teljesen preparált gyökércsatorna



2 A munkahossz meghatározása



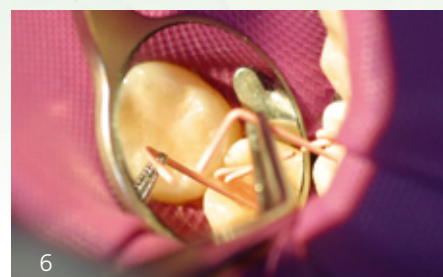
3 A zöld stoppert a csatornacsúcson 3 mm-el a kilépő nyílás felé eltolni



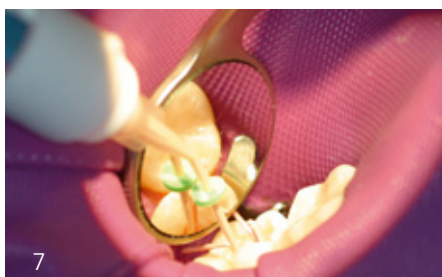
4 A GuttaFlow® bevitel az apikális részbe



5 Masterpoint átítása GuttaFlow®-val



6 A csatorna feltöltése az átított mester-csúccsal



7 Végleges feltöltés GuttaFlow®-val

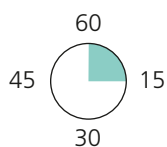


8 Mestercsúcsok méretre vágása kézi eszközzel

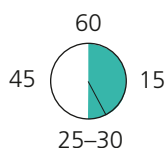


9 Mestercsúcsokkal és GuttaFlow®-val kitöltött gyökércsatorna

Megmunkálási idő: 15 perc



Az anyag 25-30 perc alatt köt meg. Hő közlésével lerövidül a megmunkálhatóság.



Klinikailag ellenőrzött:

Klinikai vizsgálat

A NIOM (Norvég Fogorvosi Anyagokat Vizsgáló Intézet) által szervezett, multicentrumos klinikai vizsgálatokat németországi, norvégiai és egyesült államokbeli klinikákon végezték. Az előzetes vizsgálati jelentés kiváló eredményeket mutat a gyógyulás szempontjából. A PAI pontrendszer alapján 0,7-0,8 eredményességi mutatót mértek, melyet 1 éven keresztül dokumentáltak.

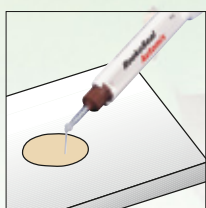
További vizsgálatok

A GuttaFlow®-t jelenleg egy sor további tanulmányban vizsgálják. A GuttaFlow®-val kapcsolatos további információ az alábbi weboldalon található: www.guttaflow.com

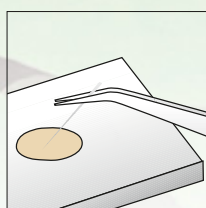
Kiváló Sealer Két egyszerű technika

RoekoSeal Automix by ROEKO

- használatra kész
- igény szerinti adagolás
- homogén, higiénikus és buborékmentes
- egyszerű kezelés



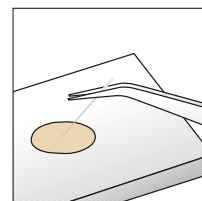
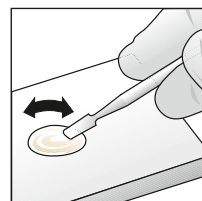
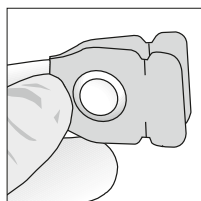
A fecskendő használatával a keverőcsőr végén a már készre kevert anyag távozik



Tegyén RoekoSeal-t egy guttapercha csúcsra, majd laterál-kondenzációs technikával tömje be a csatornát

RoekoSeal Single Dose by ROEKO

- készre adagolt
- higiénikus
- egyszerű kezelés
- ideális kezelés-előkészítésre
- többgyökerű fog tömésére elegendő mennyiségű anyag



A RoekoSeal egy rendkívüli gyökércsatorna-tömő anyag. Kémiai és fizikai tulajdonságai megfelelnek minden, gyökércsatorna tömésére használt anyaggal kapcsolatos követelménynek. A RoekoSeal egyesíti a kiváló anyagtulajdonságokat (pl. kitűnő folyási tulajdonságok, zsugorodásmentesség és rendkívül szövetkompatibilitás) az egyszerű alkalmazhatósággal. A körülményes és megbízhatatlan adagolás megszűnt! A RoekoSeal kiváló lezárást biztosít és új minőségi és a szövetkompatibilitási mércét állít fel az endodonciában. A RoekoSeal kiválóan folyik, ezért optimális eloszlást biztosít a gyökércsatornában, és az oldalsó csatornák betömése is lehetségessé válik. Az eredmény tökéletesen záró tömés, mely jól ellenőrizhető a röntgenképen.

Klinikailag ellenőrzött

Klinikai vizsgálat

A vizsgálat eredményei világosan alátámasztják a periapicalis parodontitis megfelelő gyógyulását és igazolják a RoekoSeal Klinikai hatásosságát.



Kezeléskor

3 hónap

12 hónap

A klinikai vizsgálatot a NIOM vezette. A referencia anyag egy ZOE-alapú, kereskedelmi forgalomban nem kapható preparátum volt (Grossman Sealer). A 199 alany bevonásával végzett vizsgálatban kizárólag periapikális léziókat kezeltek, hogy a gyógyulás követhető legyen.

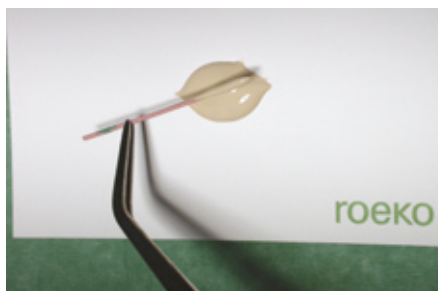
A vizsgálat eredményeit publikálták: Journal of Endodontics 2003 Apr; 36(4):296-301

Alkalmazás

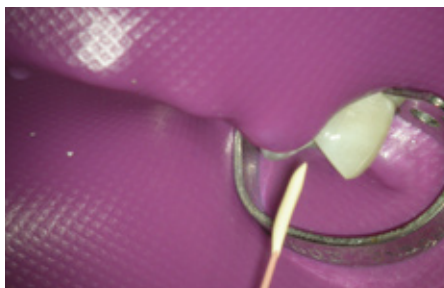
A gyökércsatorna kiszárítása Roeko papírcsúcsokkal



RoekoSeal felvitele guttapercha-csúcsra



Elhelyezés a csatornában






Lezárt gyökércsatorna



Rendelés

GuttaFlow*	REF	Mennyiség
Kezdőkészlet:	349 120	
20 GuttaFlow® kapszula		
20 flexibilis csőr + stopper		
3 adapter RotoMix™-hez*		
1 pisztoly		
100 Guttapercha-csúcs ISO 15-40		
60 Guttapercha-csúcs Greater Taper 0,04 20-45		
Utántöltő csomag:	349 130	
20 GuttaFlow® kapszula		
20 flexibilis csőr + stopper		
Pisztoly:	349 131	
Utántöltő csomag:	349 132	
20 csatornacsúcs + stopper		
Utántöltő csomag:	349 133	
3 adapter RotoMix™-hez*		

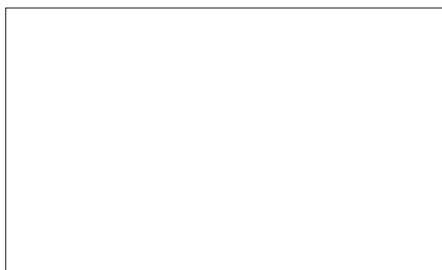
* A RotoMix™ nem a Coltène/Whaledent védjegye

RoekoSeal Automix	REF	Mennyiség
Készlet 	349 100	
Utántöltő applikátor 	349 102	
Utántöltő keverőcsőrök 	349 105	
RoekoSeal Single Dose (40 db)	349 103	

Endo-Frost (200 ml)	240 000	
Endo-Frost vattagolyók (500 db)	240 001	
H-Files (6 db)	ISO méret	Mennyiség
K-Files (6 db)		
Reamer (6 db)		
Stopper (50 db)	331 000	

Endo bemérőeszközök	REF	Mennyiség
C-típus	330 001	
CS-típus	330 002	
Endo-Rac	332 000	

www.coltenewhaledent.com
© 2008 Coltène/Whaledent GmbH + Co. KG



Pannon Dental Kft.
8200 Veszprém, Stadion utca 21
Tel: 88/ 410-333
Fax: 88/ 410-334
mobil: 0630/410-6379

Coltène/Whaledent GmbH + Co. KG
Raiffeisenstraße 30
89129 Langenau/Germany
Tel. +49 (0)7345 805 0
Fax +49 (0)7345 805 201
productinfo@coltenewhaledent.de

Coltène/Whaledent AG
Feldwiesenstrasse 20
9450 Altstätten/Switzerland
Tel. +41 (0)71 757 53 00
Fax +41 (0)71 757 53 01
office@coltenewhaledent.ch

Coltène/Whaledent Inc.
235 Ascot Parkway
Cuyahoga Falls, Ohio 44223/USA
Tel. +1 330 916 8800
Fax +1 330 916 7077
productinfo@coltenewhaledent.com

Steribox	332 010	
Sterilizáló papír (500 db)	332 020	
Flexi Dam non latex (30 db)		
ibolyakék	390 035	
kék	390 033	
Roeko lyukasztó fogó	390 010	
Roeko kapocsfogó	390 011	
Roeko kapcsok	Szám	Mennyiség
Roeko műanyagkeret, összecukható	390 041	
Surgitip-micro (20 db)	462 012	
activ point	ISO méret	Mennyiség
Ca(OH)₂ PLUS csúcsok	ISO méret	Mennyiség
Papírcsúcsok	ISO méret	Mennyiség
Top color		
Guttapercha-csúcsok	ISO méret	Mennyiség
Top color		
Greater Taper csúcsok	Méret	Mennyiség
Spreader NiTi	Méret	
Plugger	Méret	

coltène whaledent